

# Phiên dịch

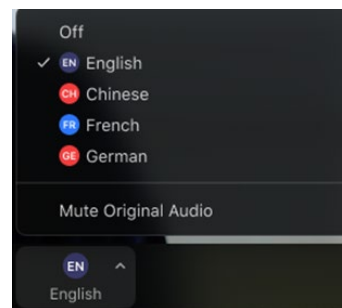
Nghe phiên dịch ngôn ngữ

 Windows |  macOS

1. Trong chế độ điều khiển cuộc họp / hội thảo trên web của bạn, nhấp chuột vào **“Interpretation”**.



2. Nhấp chuột vào **“Vietnamese”** để nghe Tiếng Việt.



3. (Tùy chọn) Để chỉ nghe thông dịch theo ngôn ngữ bạn chọn, nhấp vào **“Mute Original Audio”** để tắt tiếng âm thanh gốc bằng Tiếng Anh.

# CHÀO MỪNG

# Trung Tâm Vùng Quận Orange

Kế Hoạch Sửa Đổi về Tỷ Lệ Gánh Nặng Hồ Sơ

Tài Khoá 2023-24

12 tháng Sáu, 2024

*Được trình bày bởi:*

*Arturo Cazares, Director of Community Services and*

*Jennifer Montanez, Director of Case Management*

# Kế Hoạch Sửa Đổi về Tỷ Lệ Gánh Nặng Hồ Sơ

- ▶ Không đủ Ngân Sách (*cần thiết tăng ngân sách cho việc phối hợp dịch vụ*)
- ▶ Trung Tâm Vùng Quận Orange sẽ cần mượn thêm 83 Phối Hợp Viên Dịch Vụ (SC) để theo đúng luật, với chi phí hằng năm là 6.9 triệu đô la để đáp ứng tỷ lệ.
- ▶ Việc Cân nhắc Hồ sơ sẽ tiếp tục (*sẽ có thông tin chi tiết*)

| Các Vị Trí SC Được Tài Trợ theo Luật về Ngân Sách năm 2023 (SB 101) |                             |                             | Tổng Số SCs Của RC* |
|---|-----------------------------|-----------------------------|---------------------|
| Tổng Số Vị Trí SC Được Tài Trợ                                      | Tổng Số Vị Trí SC Được Mướn | Tổng Số Vị Trí SC Còn Trống |                     |
| 85  | 44                          | 41                          | 399                 |

*\*Bao gồm các vị trí SC không được tài trợ với ngân quỹ của SB 101.*

Nguồn dữ liệu của Trung Tâm Vùng Quận Orange (RCOC) phản ánh 52% các vị trí phối hợp viên dịch vụ (SC) mới đã được bổ nhiệm tính đến ngày mùng 1 tháng Ba, 2024

# Luật Lanterman Xác Định Tỷ Lệ Gánh Nặng Hồ Sơ

- ▶ **1 SC giữ 62 hồ sơ** cho tất cả những người được phục vụ đã ghi danh chương trình Miễn trừ Dịch vụ Tại gia và Dựa vào Cộng đồng (HCBS), còn được gọi là Miễn trừ Medicaid (MW)
- ▶ **1 SC giữ 40 hồ sơ** cho tất cả những người chúng tôi phục vụ dưới 6 tuổi
- ▶ **1 SC giữ 45 hồ sơ** Những người di chuyển trong vòng 12 tháng qua
- ▶ **1 SC giữ 66 hồ sơ** cho tất cả những người khác được chúng tôi phục vụ (*bao gồm Tu chính Kế hoạch Tiểu bang HCBS 1915 (i)*)
- ▶ **1 SC giữ 25 hồ sơ** Những Nhu cầu Phức tạp
- ▶ **1 SC giữ 40 hồ sơ** Dịch vụ thấp hoặc không có dịch vụ

# Luật Lanterman Xác Định Tỷ Lệ Gánh Nặng Hồ Sơ

| Trung Tâm Vùng              | Có Medicaid Waiver (MW) | Dưới 6 Tuổi | Chuyển Di Trong Vòng 12 Tháng Qua | Trên 5 Tuổi, Không MW, Bất-Chuyển Di | Có Nhu Cầu Đặc Biệt | Thấp hay Không Có POS |
|-----------------------------|-------------------------|-------------|-----------------------------------|--------------------------------------|---------------------|-----------------------|
| Tỷ Lệ Đòi Hỏi theo Luật W&I | 1:62                    | 1:40        | 1:45                              | 1:66                                 | 1:25                | 1:40                  |
| Số Người Được RCOC Phục Vụ  | 8,616                   | 5,964       | 3                                 | 11,074                               | 48                  | 193                   |
| <b>Tỷ Lệ của RCOC</b>       | <b>1:81</b>             | <b>1:61</b> | <b>1:34</b>                       | <b>1:77</b>                          | <b>1:31</b>         | <b>1:39</b>           |

RCOC đã không đáp ứng tất cả các tỷ lệ bắt buộc theo quy định của Luật Phúc Lợi & Định Chế (W&I) Mục 4640.6(c) và Điều IX, Mục 2 của Kế Ước Trung Tâm Vùng cho Năm Tài Khoá 2023-2024. Cụ thể, RCOC đã không đáp ứng được các tỷ lệ về gánh nặng hồ sơ theo yêu cầu đối với các đề mục được nêu trong bảng trên.



# Về mặt lịch sử, các Khảo Sát về Chỉ Số Cốt Lõi Quốc Gia (NCI) cho thấy sự hài lòng ngay cả khi tỷ lệ gánh nặng hồ sơ không được đáp ứng

| Thăm dò NCI và Năm          | Có thể Liên lạc SC khi Muốn | Hài lòng với Dịch Vụ và Hỗ Trợ Hiện Đang Nhận | Dịch Vụ và Hỗ Trợ Tạo Một Sự Khác Biệt Tích Cực | Dịch Vụ và Hỗ Trợ Giúp Sống Một Cuộc Sống Tốt |
|-----------------------------|-----------------------------|---|---|---|
| Gia đình Người lớn TK 19/20 | 90%                         | 85%   | 95%   | 95%   |
| Giám hộ Gia đình TK 19/20   | 93%                         | 93%   | 99%   | 99%   |
| Gia đình Người lớn TK 16/17 | 89%                         | 86%   | 88%   | 91%   |
| Giám hộ Gia đình TK 6/17    | 87%                         | 92%   | 92%   | 96%   |
| Gia đình Trẻ em TK 15/16    | 85%                         | 76%   | 93%   | 92%   |
| Gia đình Người lớn TK 13/14 | 86%                         | 88%   | 92%   | N/A   |
| Giám hộ Gia đình TK 13/14   | 93%                         | 91%   | 96%   | N/A   |
| Gia đình Trẻ em TK 12/13    | 80%                         | 71%   | 92%   | N/A   |

N/A = câu hỏi bị bỏ trên toàn quốc

**Những biểu đồ sau cho thấy cách chúng tôi làm việc:**

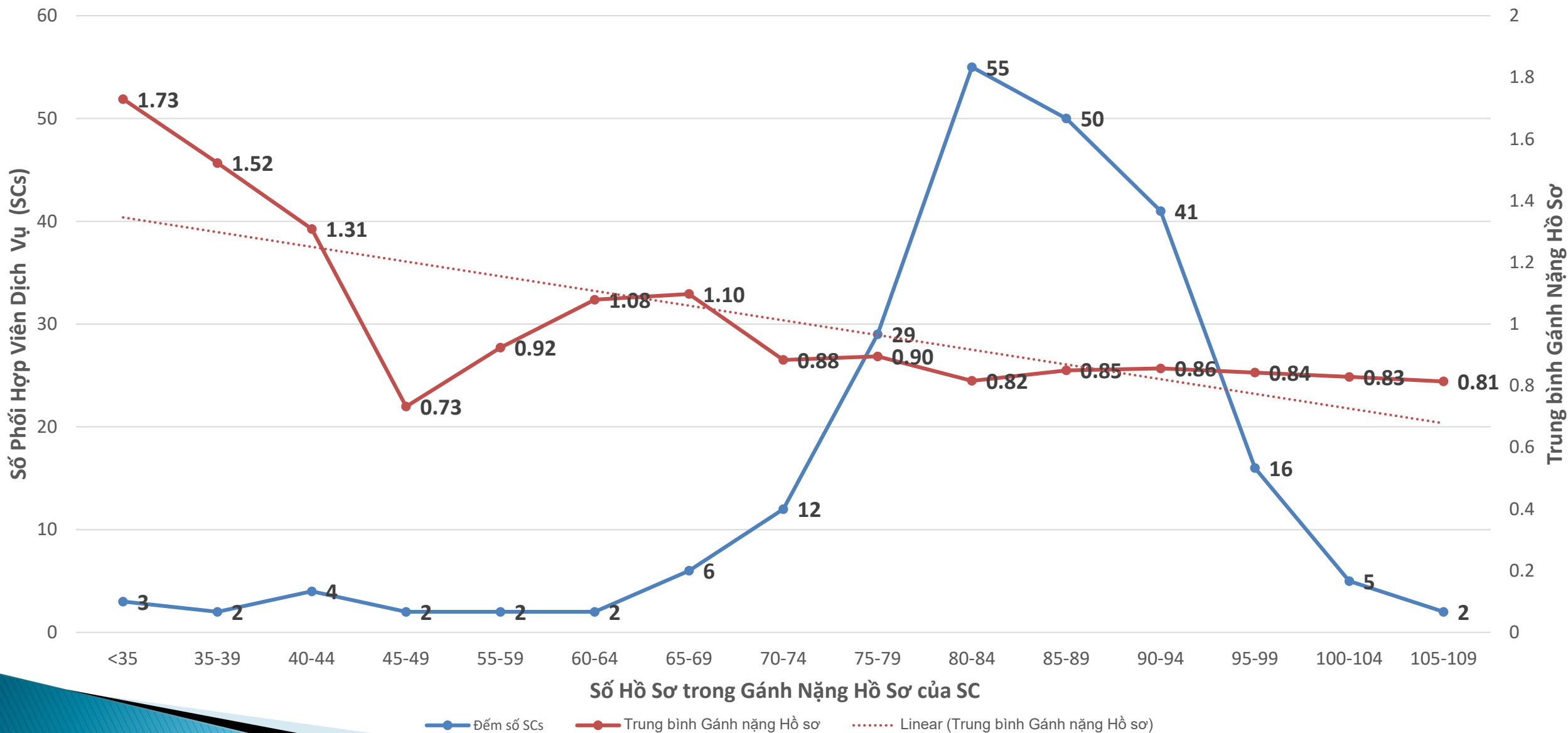
Gánh nặng việc làm (gánh nặng hồ sơ)

so với

Tổng hồ sơ (số lượng hồ sơ)



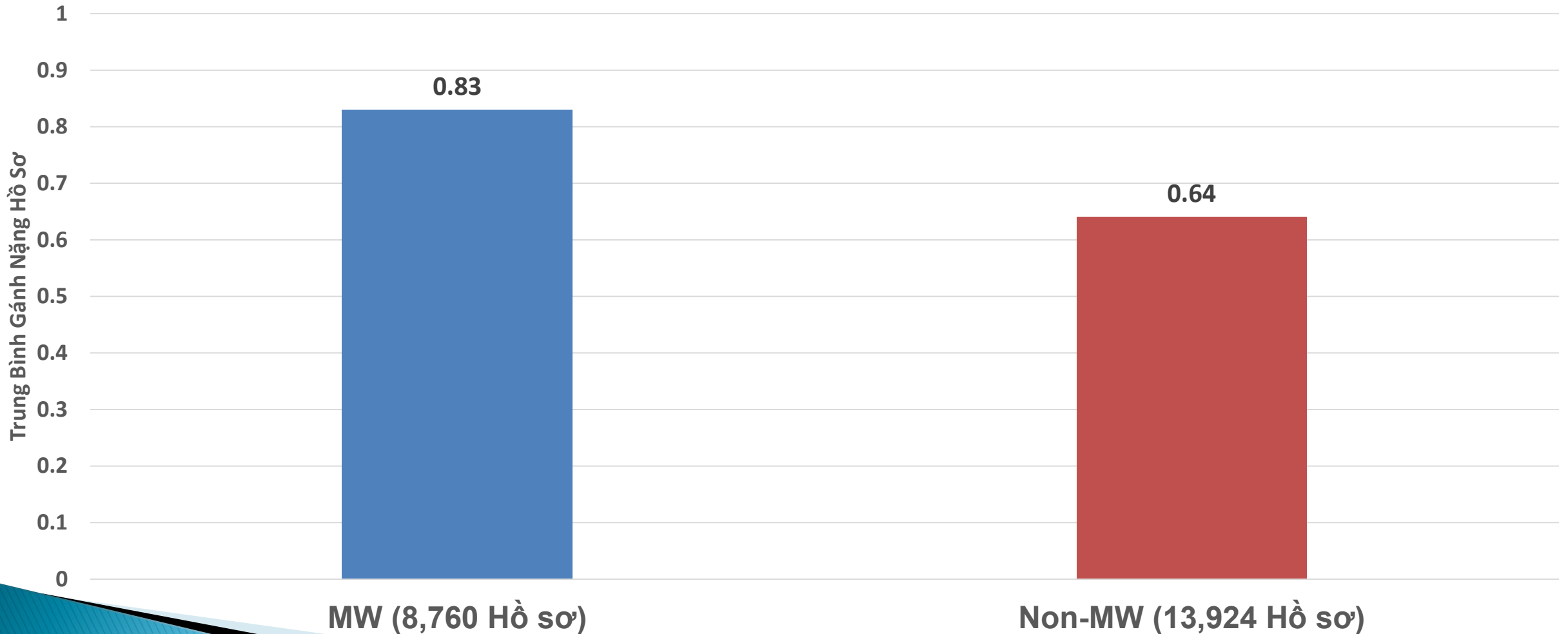
## Việc Chỉ Định Hồ Sơ và Trung Bình Gánh Nặng Hồ Sơ tính đến ngày 24 tháng Năm , 2024



# Những Tiêu Chí Hiện Tại trong việc xét Gánh Nặng Hồ Sơ

- ▶ Mới vào RCOC (3 tháng)
- ▶ Hồ Sơ Mới Được Chỉ Định (6 tháng)
- ▶ Chẩn đoán & Xét định
- ▶ Early Start/Chuyển tiếp/CCS/tình trạng 0
- ▶ Điều Trần Công Bằng
- ▶ Ở ngoài Quận
- ▶ Ở ngoài Tiểu Bang
- ▶ Chỉ Nói Một Ngôn Ngữ
- ▶ Đòi Hỏi Duyệt Xét Mỗi Ba Tháng
- ▶ Miễn Trừ Medicaid (MW)
- ▶ Sống tại Trung Tâm Phát Triển
- ▶ Có các buổi họp IEPs
- ▶ Giai Đoạn Chuyển Tiếp Trung Học (16 đến 22 tuổi)
- ▶ Phụ huynh là Người Bệnh được phục vụ
- ▶ Có Vấn đề về Hành Vi
- ▶ Có Chẩn Đoán Kép
- ▶ Có Vấn đề Tình Dục Không Thích Đáng
- ▶ Dính líu đến Vấn đề Hình Sự
- ▶ Có các bản báo cáo SIRs
- ▶ Cần Các Nhóm Nguồn Tài Nguyên
- ▶ Có các buổi họp PTMs
- ▶ Có 3 hay nhiều hơn Nhà Cung Cấp Dịch Vụ Hành Vi trong năm trước đó
- ▶ Có Hợp Đồng Get Safe
- ▶ Có Hợp Đồng Quản Lý Khủng Hoảng
- ▶ Trong Chương trình Tự-Quyết
- ▶ Sự Phối hợp Dịch vụ Gia tăng
- ▶ Chuyển tiếp Tạm thời (4.8-5)

# So Sánh Gánh Nặng Hồ Sơ Miễn Trừ Medicaid (MW) và Không-Miễn Trừ Medicaid (Không-MW)



# Việc Tiếp Tục Tỷ Lệ Cao Hơn

- ▶ Tỷ lệ cao hơn không làm giảm mức độ phục vụ mà các Phối Hợp Viên Dịch Vụ (SC) của RCOC cung cấp cho những người mà chúng tôi phục vụ và gia đình họ. Tuy nhiên, việc thiếu nguồn tài nguyên có làm giảm.
- ▶ Việc phân bổ tài trợ từ Bộ Dịch Vụ Phát Triển của California (DDS) cho các trung tâm vùng là không đủ cho các tỷ lệ 1:40, 1:62 và 1:66 xét về gánh nặng hồ sơ. Tài trợ của Tiểu bang cũng dưới mức cần thiết.
- ▶ Có nghĩa là phải thuê thêm 83 Phối Hợp Viên Dịch Vụ với chi phí hằng năm là 6.9 triệu đô la.

# Phẩm Chất so với Số Lượng

- ▶ Số tổng hồ sơ phải giữ không giống như gánh nặng việc làm
- ▶ Điều tốt hơn là nên có ít phối hợp viên dịch vụ (giỏi hơn/phẩm chất cao hơn) làm việc với hiệu quả cao hơn còn hơn là có nhiều (số lượng) phối hợp viên dịch vụ được trả lương thấp hơn

# Phiên Họp Công Cộng

- ▶ DDS đòi hỏi một phiên họp công cộng để bàn về kế hoạch điều chỉnh và sẽ không chấp thuận các tỷ lệ cao hơn tiêu chuẩn luật định
- ▶ Kế hoạch sửa đổi có sự đóng góp ý kiến từ cộng đồng



**Bạn có bất cứ Câu Hỏi hoặc Đề Xuất  
nào liên quan đến Kế Hoạch Sửa Đổi không?**